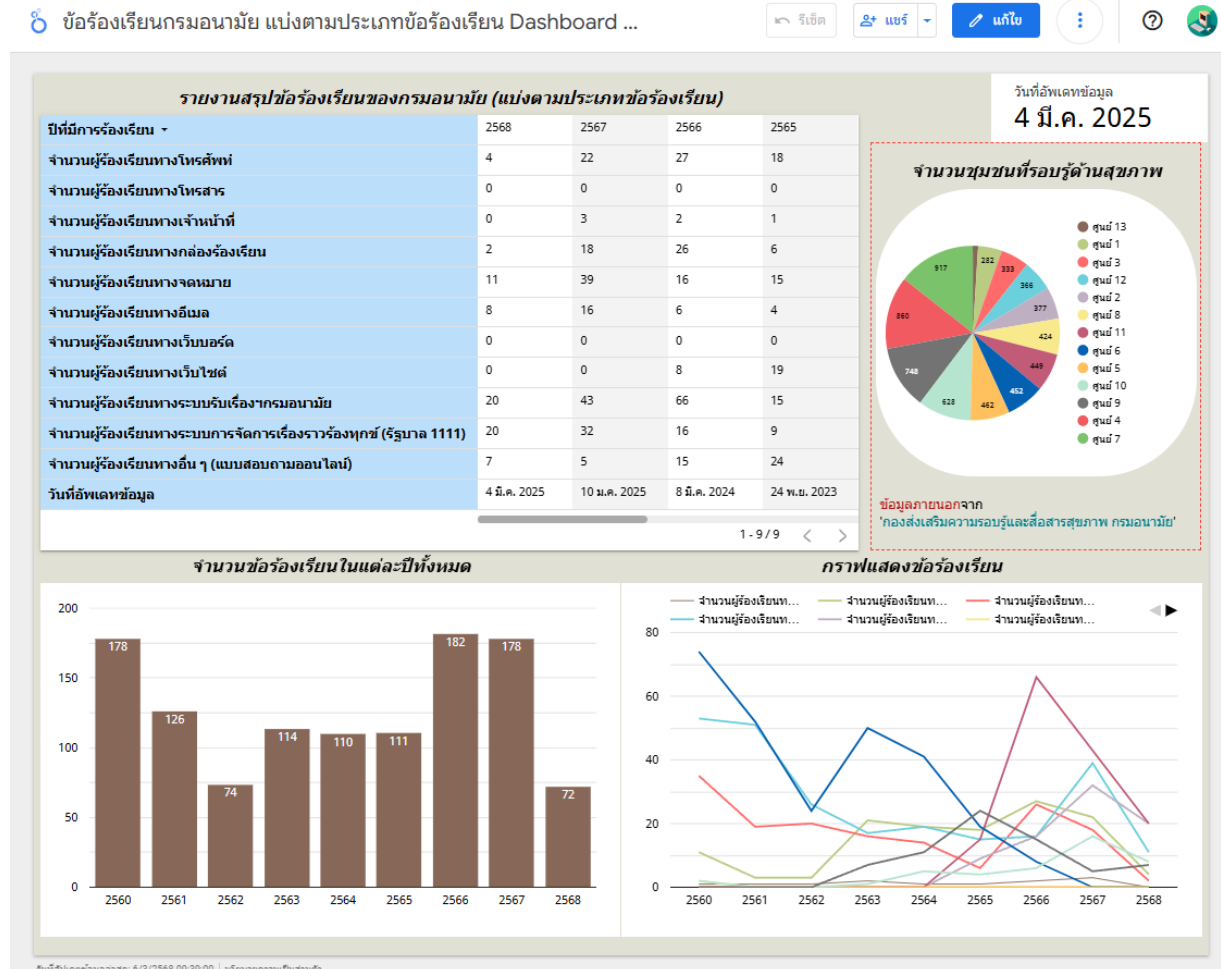


ระดับที่ 3 ระบบข้อมูลสำหรับสนับสนุนการตัดสินใจของผู้บริหารรูปแบบดิจิทัล (Looker Studio) แสดงข้อมูล สรุปข้อร้องเรียนกรมอนามัย (ภายใน) และ จำนวนชุมชนรอบรู้ด้านสุขภาพ (ภายนอก)



ระบบสนับสนุนการตัดสินใจของผู้บริหาร แสดงข้อมูลข้อร้องเรียนกรมอนามัย (สำนักงานเลขาธิการกรม) และ จำนวนชุมชนรอบรู้ด้านสุขภาพ (กองส่งเสริมความรอบรู้และสื่อสารสุขภาพ) เพื่อใช้ประโยชน์ในเรื่อง การตัดสินใจของทางการประชาสัมพันธ์แจ้งเตือนข่าวสาร จากข้อมูลจากช่องทางข้อร้องเรียนของกรมอนามัย ประกอบกับข้อมูลชุมชนรอบรู้ด้านสุขภาพที่ทำให้ทราบจำนวนชุมชนจากศูนย์ต่าง ๆ เพื่อช่วยในการตัดสินใจผู้บริหาร ในการกำหนดศูนย์สุขภาพเป้าหมายที่จะไปประชาสัมพันธ์แจ้งเตือนข่าวสารเพิ่มเติม ให้มีความรอบรู้ด้านสุขภาพเพิ่มขึ้น

Link : <https://lookerstudio.google.com/u/0/reporting/7a436896-3bdf-4d68-bf25-5a29b7fb4714/page/WjScE>