

ตัวชี้วัดที่ 3.17 ระดับความสำเร็จการดำเนินงานตามมาตรการประหยัดพลังงาน

ระดับ 5 Outcome ผลลัพธ์ของตัวชี้วัด

มีผลลัพธ์ตรงเป้าหมายเป็นสัดส่วนตามระยะเวลา

ระดับที่ 1 Assessment บทวิเคราะห์สถานการณ์ของตัวชี้วัด รายละเอียด ดังนี้

1.1 ผลการวิเคราะห์สถานการณ์ของตัวชี้วัด และความรู้ที่นำมาใช้ประกอบการวิเคราะห์

(<https://oots.anamai.moph.go.th/th/kpi2565/download/?did=207373&id=84713&reload=>)

1.2 ผลการวิเคราะห์ผู้รับบริการและผู้มีส่วนได้ส่วนเสียเพื่อขับเคลื่อนตัวชี้วัด

(<https://oots.anamai.moph.go.th/th/kpi2565/download/?did=207373&id=84712&reload=>)

1.3 ทำเนียบผู้รับบริการ (C) และผู้มีส่วนได้ส่วนเสีย (SH)

(<https://oots.anamai.moph.go.th/th/kpi2565/download/?did=207373&id=84711&reload=>)

ระดับ 2 Advocacy/ Intervention การกำหนดมาตรการและประเด็นความรู้ที่ให้แกผู้รับบริการ (C)/ผู้มีส่วนได้ส่วนเสีย (SH) เพื่อการขับเคลื่อนการดำเนินงานตัวชี้วัด รายละเอียด ดังนี้

2.1 ข้อมูลการขับเคลื่อนตัวชี้วัดที่สอดคล้องกับ PIRAB

(<https://oots.anamai.moph.go.th/th/kpi2565/download/?did=207373&id=84710&reload=>)

2.2 ประเด็นความรู้ที่ให้แก่ผู้รับบริการ (C)/ ผู้มีส่วนได้ส่วนเสีย

(<https://oots.anamai.moph.go.th/th/kpi2565/download/?did=207373&id=84709&reload=>)

ระดับ 3 Management and Governance รายละเอียด ดังนี้

- มีแผน/ผลการขับเคลื่อนการดำเนินงานตัวชี้วัด

(<https://oots.anamai.moph.go.th/th/kpi2565/download/?did=207373&id=84708&reload=>)

- การติดตามประเมินผลการดำเนินงาน (รายละเอียดอยู่ในระดับ 4 Output ผลผลิต)

- มีมาตรฐานการปฏิบัติงาน (SOP) ของตัวชี้วัด

(<https://oots.anamai.moph.go.th/th/kpi2565/download/?did=207373&id=84745&reload=>)

ระดับ 4 Output ผลผลิต รายละเอียด ดังนี้

มีการดำเนินงานตามแผนและมาตรการที่กำหนด

(<https://oots.anamai.moph.go.th/th/kpi2565/download/?did=207373&id=96290&reload=>)

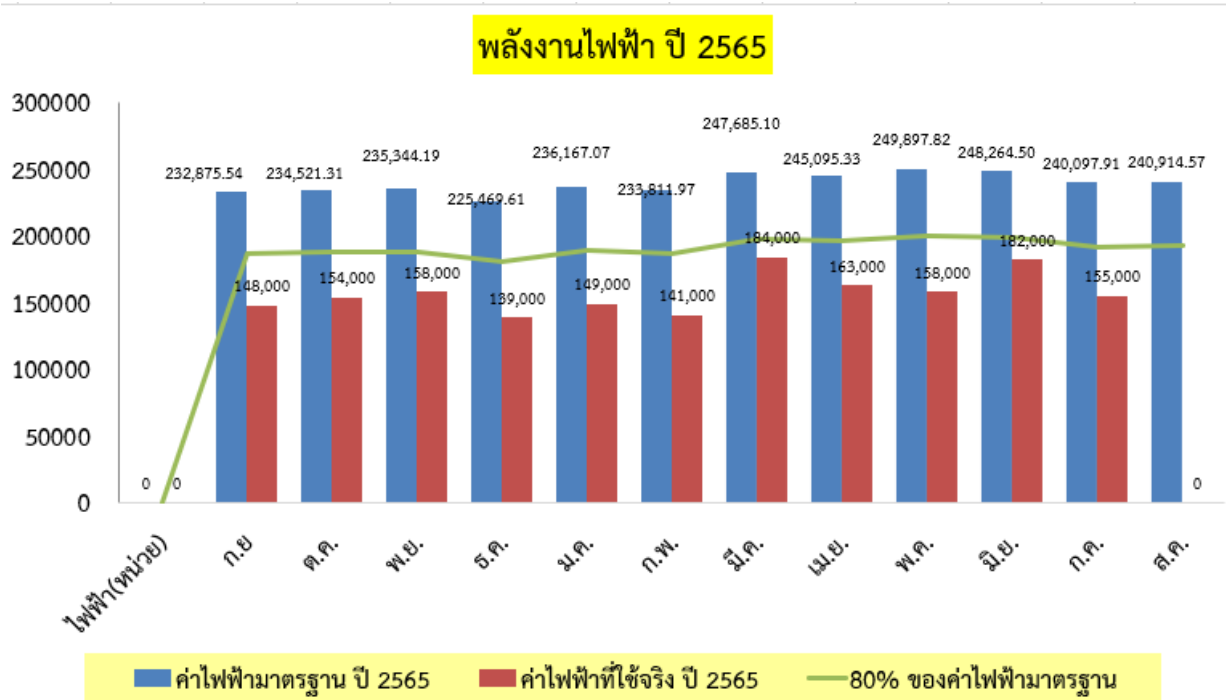
ระดับ 5 Outcome ผลลัพธ์ของตัวชี้วัด

- ปริมาณการใช้ไฟฟ้าลดลง

- ปริมาณการใช้น้ำมันเชื้อเพลิงลดลง

ปริมาณการใช้ไฟฟ้า

จากแผนภูมิที่ 1 (ด้านล่าง) พบว่า ในแต่ละเดือนปริมาณการใช้พลังงานไฟฟ้าน้อยกว่าร้อยละ 20 (เส้นขีดสีเขียว) ถือว่าผ่านเกณฑ์ค่าเป้าหมายที่กำหนดไว้ ยกเว้นค่าปริมาณการใช้พลังงานไฟฟ้าเดือนสิงหาคม เนื่องจากยังไม่สิ้นสุดระยะเวลาการบันทึกข้อมูลในระบบ e-report จึงไม่สามารถสรุปข้อมูลดังกล่าวได้



แผนภูมิที่ 1: ค่าปริมาณการใช้พลังงานไฟฟ้า

| ไฟฟ้า(หน่วย) | ไฟฟ้ามาตรฐาน 65 | ไฟฟ้าที่ใช้จริง 65 |
|--------------|-----------------|--------------------|
| ก.ย. | 232,875.54 | 148,000.00 |
| ต.ค. | 234,521.31 | 154,000.00 |
| พ.ย. | 235,344.19 | 158,000.00 |
| ธ.ค. | 225,469.61 | 139,000.00 |
| ม.ค. | 236,167.07 | 149,000.00 |
| ก.พ. | 233,811.97 | 141,000.00 |
| มี.ค. | 247,685.10 | 184,000.00 |
| เม.ย. | 245,095.33 | 163,000.00 |
| พ.ค. | 251,446.05 | 158,000.00 |
| มิ.ย. | 248,264.50 | 182,000.00 |
| ก.ค. | 240,097.91 | 155,000.00 |
| ส.ค. | 240,914.57 | - |
| รวม | 2,871,693.15 | 1,731,000.00 |

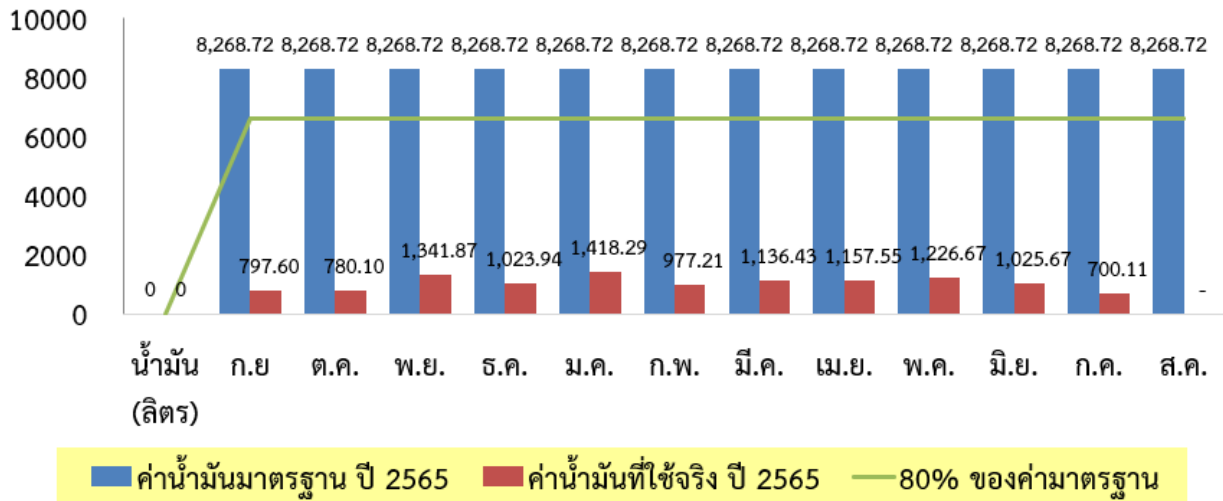
| ค่าไฟฟ้า (ก.ย. - ก.ค. 65) | จำนวน | ร้อยละที่ใช้ |
|---|--------------|--------------|
| ค่าไฟฟ้ามาตรฐาน ปี 65 (ก.ย. - ก.ค. 65) | 2,630,778.58 | |
| ค่าไฟฟ้าที่ใช้จริง ปี 65 (ก.ย. - ก.ค. 65) | 1,731,000.00 | 65.80 |
| ประหยัดได้ (ก.ย. - ก.ค. 65) | 899,778.58 | 34.20 |

ตารางที่ 1-2: ปริมาณการใช้พลังงานไฟฟ้า

ปริมาณการใช้น้ำมันเชื้อเพลิง

จากแผนภูมิที่ 2 (ด้านล่าง) พบว่า ในแต่ละเดือนปริมาณการใช้น้ำมันเชื้อเพลิงน้อยกว่าร้อยละ 20 (เส้นขีดสีเขียว) ถือว่าผ่านเกณฑ์ค่าเป้าหมายที่กำหนดไว้ ยกเว้นค่าปริมาณการใช้พลังงานไฟฟ้าเดือนสิงหาคม เนื่องจากยังไม่สิ้นสุดระยะเวลาการบันทึกข้อมูลในระบบ e-report จึงไม่สามารถสรุปข้อมูลดังกล่าวได้

น้ำมันเชื้อเพลิง ปี 2565



แผนภูมิที่ 2: ค่าปริมาณการใช้ น้ำมันเชื้อเพลิง

| น้ำมัน (ลิตร) | น้ำมันมาตรฐาน 65 | น้ำมันที่ใช้จริง 65 |
|---------------|------------------|---------------------|
| ก.ย. | 8,268.72 | 797.60 |
| ต.ค. | 8,268.72 | 780.10 |
| พ.ย. | 8,268.72 | 1,341.87 |
| ธ.ค. | 8,268.72 | 1,023.94 |
| ม.ค. | 8,268.72 | 1,418.29 |
| ก.พ. | 8,268.72 | 977.21 |
| มี.ค. | 8,268.72 | 1,136.43 |
| เม.ย. | 8,268.72 | 1,157.55 |
| พ.ค. | 8,268.72 | 1,226.67 |
| มิ.ย. | 8,268.72 | 1,025.67 |
| ก.ค. | 8,268.72 | 700.11 |
| ส.ค. | 8,268.72 | - |

| ค่าน้ำมันเชื้อเพลิง (ก.ย. - ก.ค. 65) | จำนวน | ร้อยละที่ใช้ |
|--|-----------|--------------|
| ค่าน้ำมันเชื้อเพลิงมาตรฐาน ปี 65 (ก.ย. - ก.ค. 65) | 90,955.92 | |
| ค่าน้ำมันเชื้อเพลิงที่ใช้จริง ปี 65 (ก.ย. - ก.ค. 65) | 11,585.44 | 12.74 |
| ประหยัดได้ (ก.ย. - ก.ค. 65) | 79,370.48 | 87.26 |

ตารางที่ 3-4: ปริมาณการใช้ น้ำมันเชื้อเพลิง

สรุปผล

จากข้อมูลแผนภูมิที่ 1 – 2 และตารางที่ 1-4 ของค่าปริมาณการใช้ไฟฟ้าและปริมาณการใช้น้ำมันเชื้อเพลิง สามารถสรุปได้ ดังนี้

- ค่าปริมาณการใช้ไฟฟ้า (ก.ย. 2564 - ก.ค. 2565) ลดลง คิดเป็นร้อยละ 34.20
- ค่าปริมาณการใช้น้ำมันเชื้อเพลิง (ก.ย. 2564 - ก.ค. 2565) ลดลง คิดเป็นร้อยละ 87.26

ปริมาณการใช้ไฟฟ้าลดลง : ได้ 0.5 คะแนน

| | | | | | |
|--------|-----|-----|-----|-----|-----|
| คะแนน | 0.1 | 0.2 | 0.3 | 0.4 | 0.5 |
| ร้อยละ | 16 | 17 | 18 | 19 | 20 |

ปริมาณการใช้น้ำมันเชื้อเพลิงลดลง : ได้ 0.5 คะแนน

| | | | | | |
|--------|-----|-----|-----|-----|-----|
| คะแนน | 0.1 | 0.2 | 0.3 | 0.4 | 0.5 |
| ร้อยละ | 40 | 45 | 50 | 55 | 60 |

รวมคะแนนทั้งสิ้น : ได้ 1 คะแนน

จากการดำเนินงานตัวชี้วัดที่ 3.17 ระดับความสำเร็จการดำเนินงานตามมาตรการประหยัดพลังงาน จึงสรุปได้ว่า สำนักงานเลขานุการกรมได้ดำเนินการตาม Template ในระดับเกณฑ์คะแนนที่ 1 – 5 ครบถ้วนเรียบร้อย พร้อมทั้ง ได้ดำเนินการนำหลักฐานขึ้นระบบ DOC ทันตามกำหนดเรียบร้อยแล้ว **สรุปคะแนนที่ได้ 5 คะแนน**

.....

สำนักงานเลขานุการกรม
สิงหาคม 2565